



## *La Federazione Sordi Sport Italia*

con la collaborazione del

Comitato Regionale del Lazio FSSI

e l'assistenza tecnica della F.I.T.

ORGANIZZA

# **2° CAMPIONATO NAZIONALE DI TENNIS ASSOLUTI MASCHILE E FEMMINILE DOPPIO MISTO**

01-02-03 GIUGNO 2007

Presso il Circolo di Tennis CRAL INPS DG – SEZ T.C. TUSCOLO  
Via della Batteria di Porta Furba, 29  
00181 ROMA

## **PROGRAMMA:**

### **Giovedì 31 Maggio 2007**

Ore 21.00: Sorteggio presso il Circolo di Tennis CRAL INPS – Via della Batteria di Porta Furba 29

### **Venerdì 1 Giugno 2007**

Ore 08.00: Ritrovo presso la sede di gara

Ore 09.00: Inizio delle gare

Ore 20.00: Termine delle gare

Ore 21.00: Riunione Tecnica

### **Sabato 2 Giugno 2007**

Ore 08.00: Ritrovo presso la sede di gara

Ore 09.00: Inizio delle gare

Ore 20.00: Termine delle gare

### **Domenica 3 Giugno 2007**

Ore 08.00: Ritrovo presso la sede di gara

Ore 09.00: Inizio delle gare

Ore 13.00: Premiazione

**SEDE DI GARA:** Il Circolo di Tennis CRAL INPS – Via della Batteria di Porta Furba 29  
(300 metri dal metro A “Arco Travertino a piedi oppure  
prendi il bus 409 per 2 fermate)

**QUOTA DI ISCRIZIONE:** La quota d’iscrizione è fissata in 10 €(dieci/00) per ogni concorrente Individuale e in 15.00 €(quindici/00) per ogni concorrente doppio, che dovrà essere versata presso il circolo sportivo INPS del giorno 31 Maggio 2007 alle ore 21.00.

**TERMINI DI ISCRIZIONE:** Le iscrizioni dovranno pervenire entro e non oltre il 15 Maggio 2007, redatte sul modulo allegato e inviare al Comitato Regionale del Lazio FSSI email: [lazio@fssi.it](mailto:lazio@fssi.it) o via fax 06/46732452.

## MODULO DI ISCRIZIONE

Società Sportiva

\_\_\_\_\_ codice \_\_\_\_\_

Via \_\_\_\_\_ città \_\_\_\_\_ prov. \_\_\_\_\_

Fax \_\_\_\_\_ e-mail \_\_\_\_\_

### Elenco giocatori

N.	COGNOME E NOME	SESSO	TESSERA FSSI
1			
2			
3			
4			
5			
6			
7			
8			

### SINGOLARE MASCHILE

N.	COGNOME E NOME
1	
2	
3	
4	

### SINGOLARE FEMMINILE

N.	COGNOME E NOME
1	
2	
3	
4	

### DOPPIO MASCHILE

N.	COGNOME E NOME
1	
2	
3	

### DOPPIO FEMMINILE

N.	COGNOME E NOME
1	
2	
3	

### DOPPIO MISTO

N.	COGNOME E NOME
1	
2	
3	

Data

Timbro

Firma del Presidente

**HOTEL A ROMA (VICINO LA STAZIONE TERMINI E IL METRO A)**

**Hotel California\*\*\***

**Via Principe Amedeo, 39**

**Tel 06/4822002 – Fax 06/4817575**

**[www.hotelcaliforniaroma.it](http://www.hotelcaliforniaroma.it) – email: [hotelcalifornia@interfree.it](mailto:hotelcalifornia@interfree.it)**

**Hotel Milo\*\*\***

**Via Principe Amedeo, 76**

**Tel 06/4740100 – Fax 06/4745360**

**[www.hotelmilo.com](http://www.hotelmilo.com) – email: [hotelmilo@lycos.it](mailto:hotelmilo@lycos.it)**

**Hotel Gabriele\*\*\***

**Via Principe Amedeo, 76**

**Tel 06/48907733 – Fax 06/48987975**

**[www.hotelgabriereroma.com](http://www.hotelgabriereroma.com) – email: [info@hotelgabriereroma.com](mailto:info@hotelgabriereroma.com)**

**Hotel Ferrari\*\***

**Via G. Amendola, 95**

**Tel 06/4882336 – Fax 06/48986701**

**Hotel Concorde\*\***

**Via G. Amendola, 95**

**[www.concordehotel.it](http://www.concordehotel.it) – email: [concordehotel@concordehotel.it](mailto:concordehotel@concordehotel.it)**

**Per altri alloggi si consiglia di consultare il sito [www.hotel-roma.com](http://www.hotel-roma.com)**

**Bed and Breakfast il sito [www.alloggiobb.com](http://www.alloggiobb.com)**

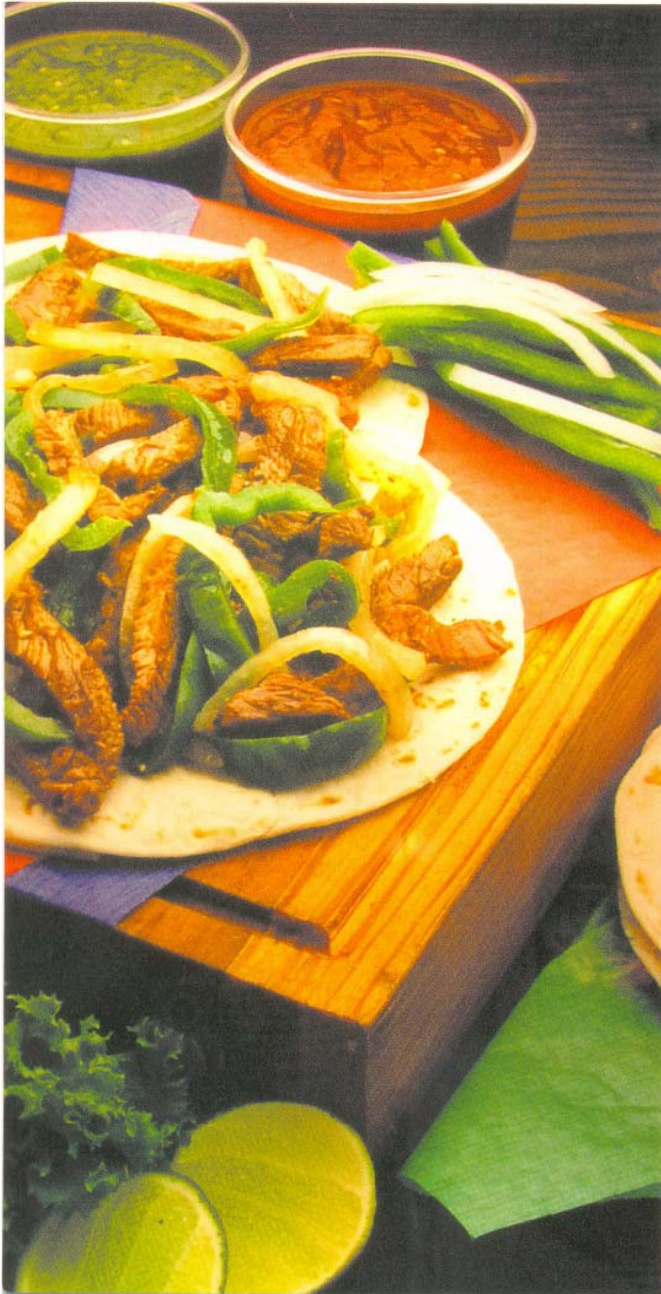
**(N.B. AFFRETTATEVI I POSTI SONO LIMITATI)**

## RISTORANTE CONVENZIONATO

Ristorante italiano “Villa Tuscolo” presso la sede di gara

### LOGISTICA





dove siamo

Via della batteria di porta  
furba 29  
00181 Roma

info

+39 06 2412267

[www.villatuscolo.it](http://www.villatuscolo.it)

